

Provincie Noord-Brabant

# ALV Vereniging Industriewater Kaderrichtlijn Water

7 november 2024



# Achtergrond Europese Kaderrichtlijn Water (KRW)

Europese richtlijn ter bescherming en verbetering van grond- en oppervlaktewater.

Gericht op welzijn van mens, dier en plant.

Resultaatsverplichting: maatregelen uitgevoerd in 2027.

Vastgelegd in Nederlandse wetgeving.

KRW is fit for purpose: vanuit de EU geen aanpassingen aan de KRW.

Doelbereik vraagt inzet van alle partijen.

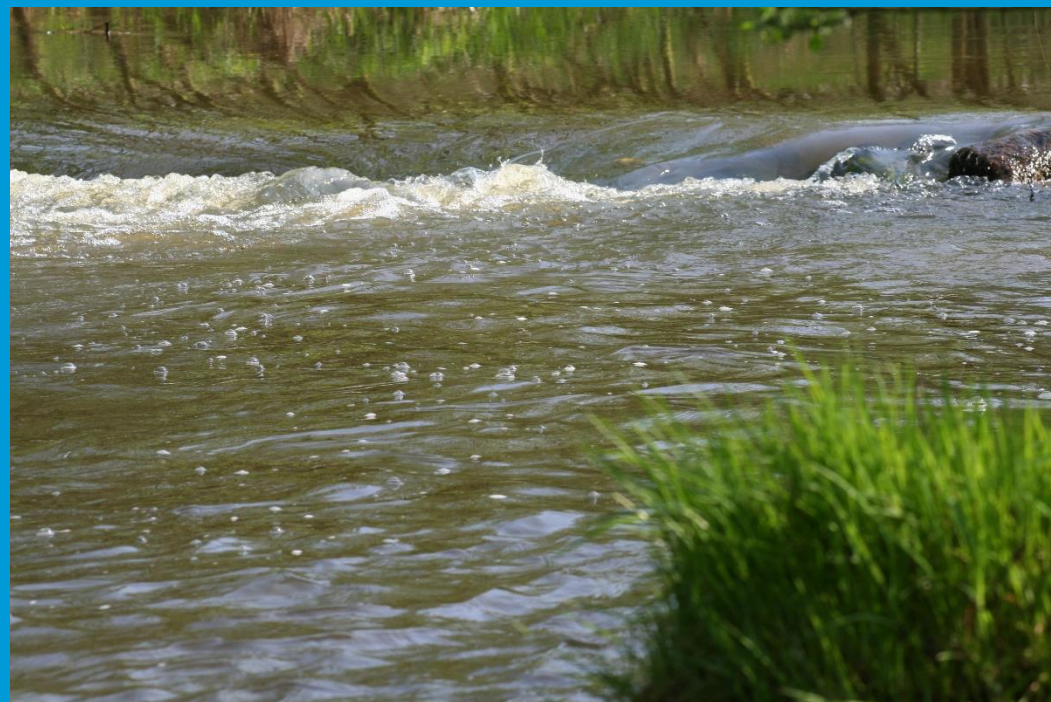




# KRW-doelstellingen

## Oppervlaktewater:

- Goede toestand
- Geen achteruitgang, chemisch, biologisch, fysisch
- Geen inbreng prioritair stoffen, KRW lijst



## Grondwater

- Geen inbreng verontreinigende stoffen
- Beschermen, verbeteren, herstellen toestand
- Ombuigen stijgende concentraties
- Hydrologie geen verdere achteruitgang

# Einddatum

- 2015: toestand OW en GW op orde
- 2x 6 jaar extra vanwege technisch niet haalbaar of onevenredig kostbaar
- Verlengen na 2027 enkel vanwege natuurlijke omstandigheden (na-ijlen van maatregelen)
- Niet halen: doelverlaging na 2027 enkel op basis van technisch niet haalbaar of onevenredig kostbaar met bewijslast naar EU over waarom





# Doelen voor grond- en oppervlaktewater

## Doelen voor grondwater



Onttrekking en aanvulling in balans



Duurzaam beheer van grondwater-reserves

**Kwantitatieve toestand**



Bescherming tegen verontreiniging



Verbetering van verontreinigde gebieden

**Chemische toestand**



Bereiken van goede ecologische toestand



Behouden van natuurlijke kenmerken



Herstel van waterlichamen

**Ecologische kwaliteit**



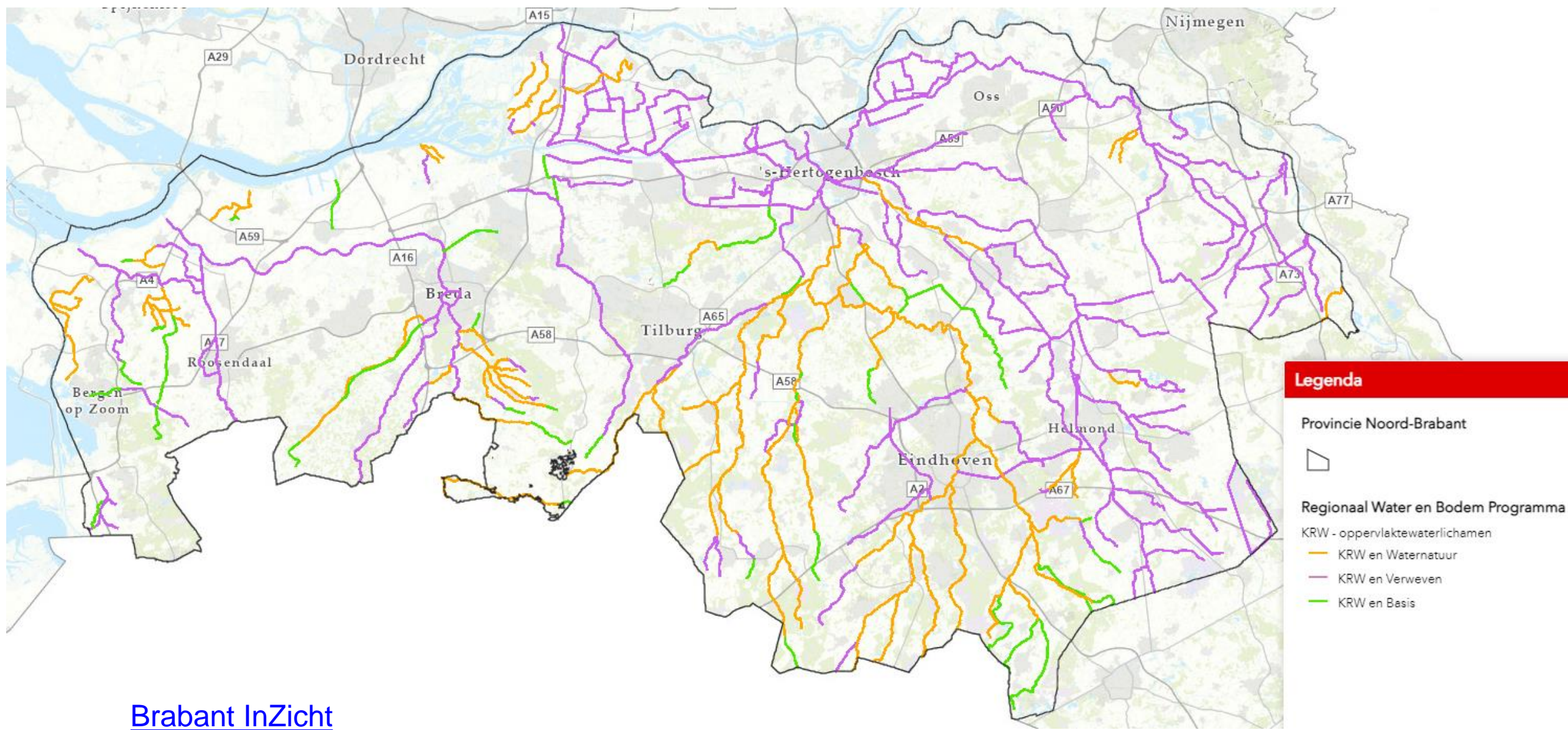
Vermindering van verontreiniging



Bescherming tegen verontreinigingen

**Chemische kwaliteit**

# De oppervlaktewaterlichamen



## Legenda

- Provincie Noord-Brabant
- Regionaal Water en Bodem Programma
- KRW - oppervlaktewaterlichamen
  - KRW en Water Natuur
  - KRW en Verweven
  - KRW en Basis

# Toestand van het Brabantse oppervlaktewater

KRW oordelen 2023

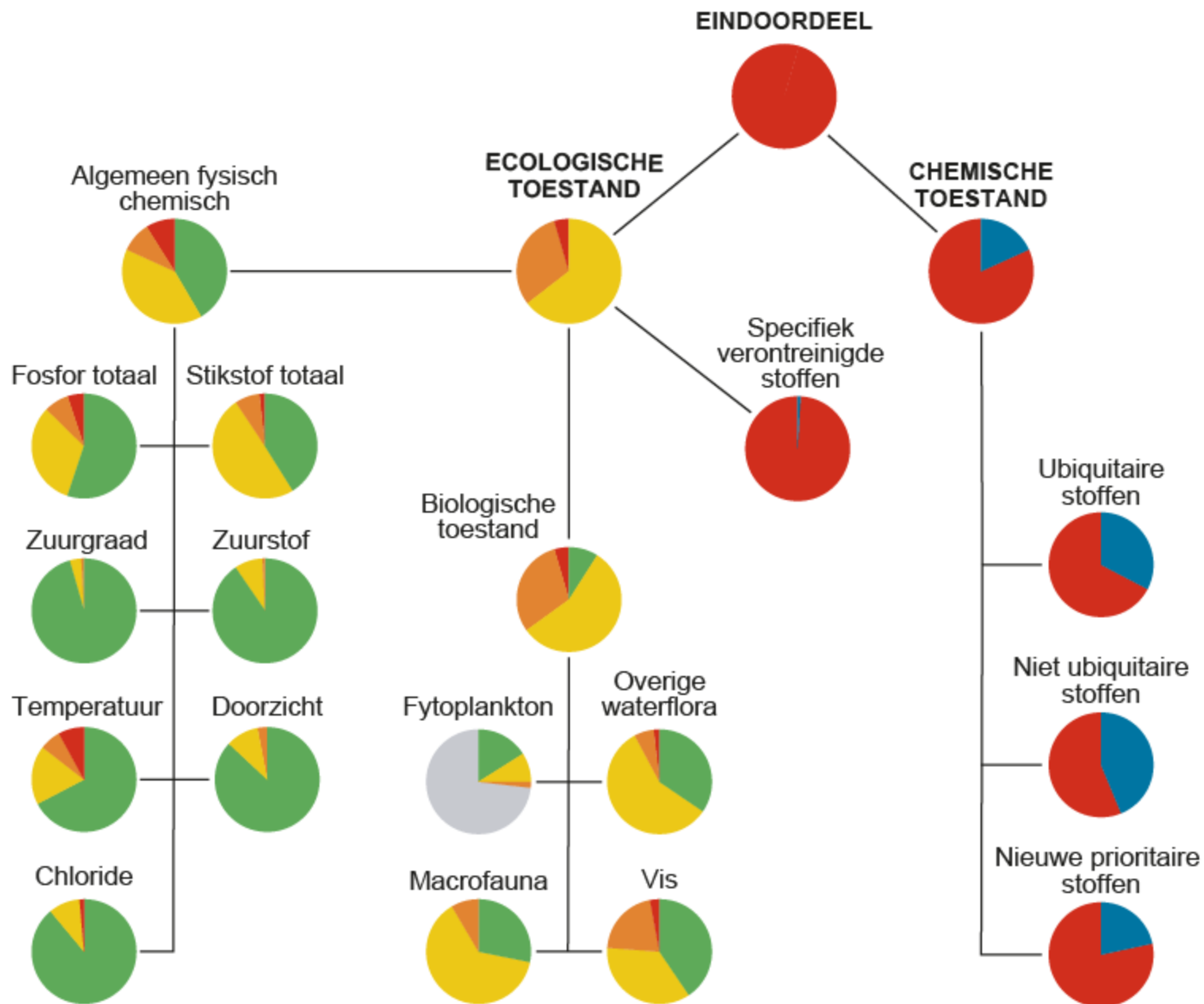
## LEGENDA

### Ecologie (behalve SVS)

- Goed
- Matig
- Ontoereikend
- Slecht

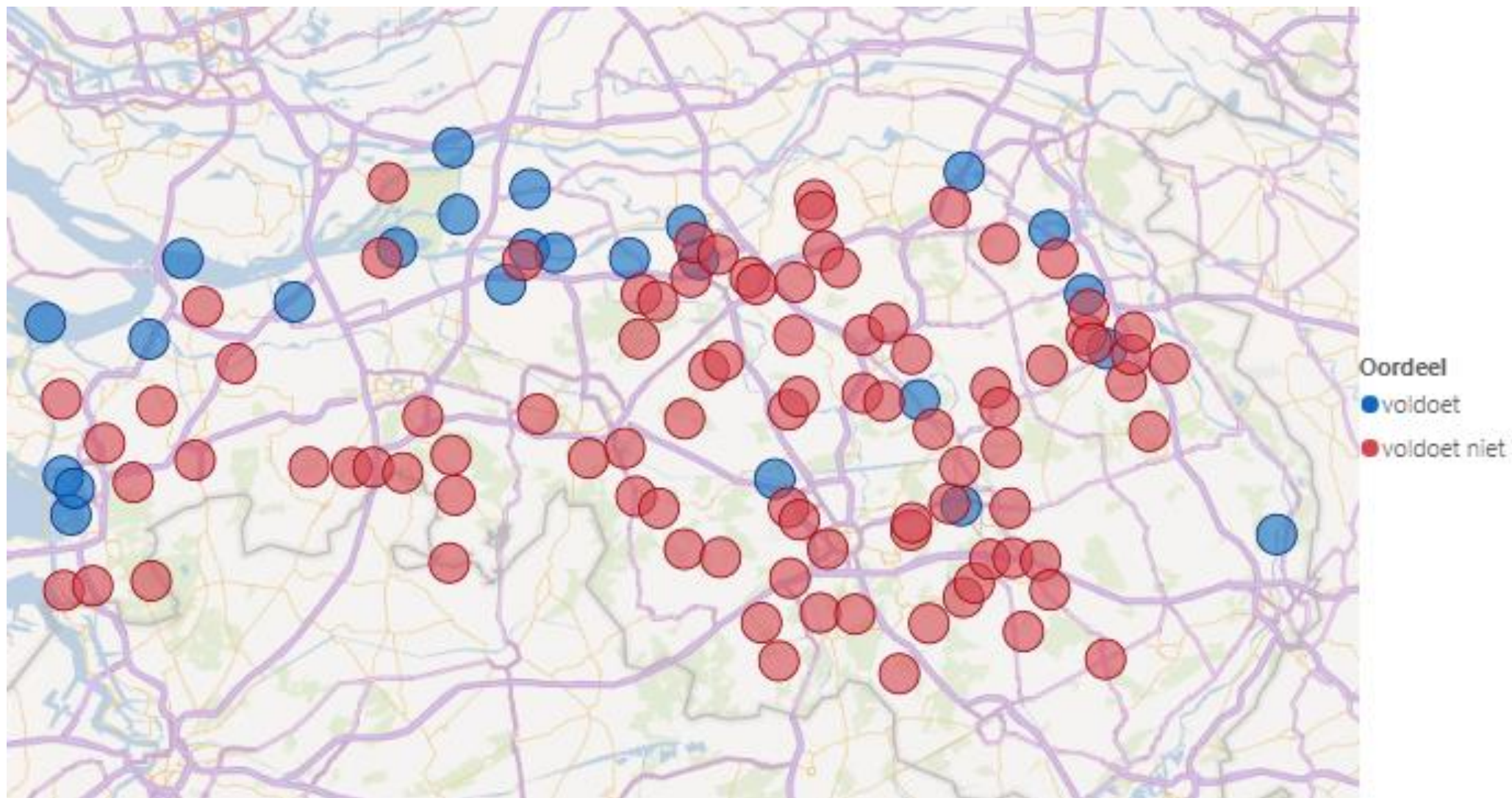
### Chemie, SVS en eendoordeel

- Voldoet
- Voldoet niet
- % waterlichamen waarvoor n.v.t.



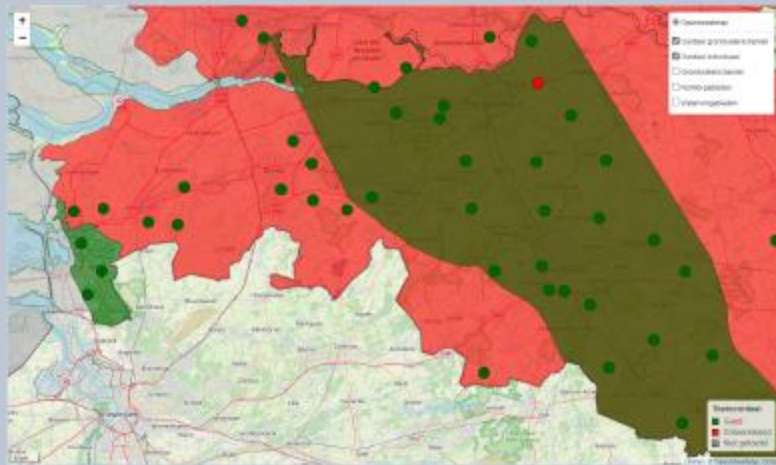


# Chemie toestand KRW Lichamen

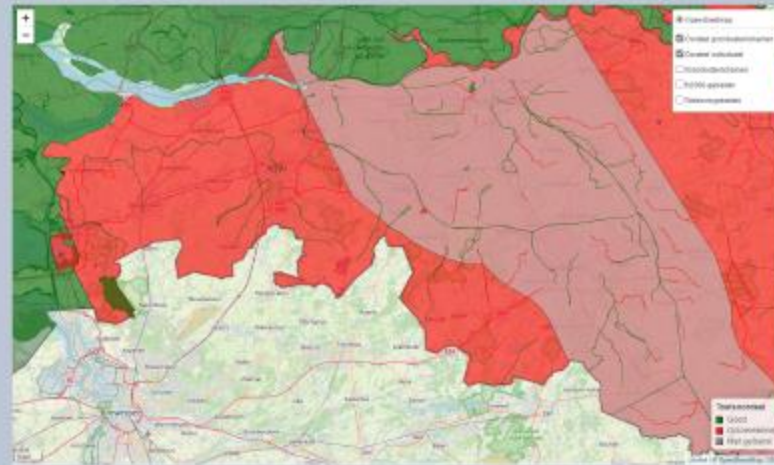




# Grondwater: kwaliteit neemt af en gebruik neemt toe



**Afname waterkwaliteit  
beïnvloedt drinkwater-  
wingebieden**



**Grondwater mede probleem  
voor oppervlaktewater en  
natte natuur**



**Dalende grondwaterdruk  
in Maas Slenk Diep**

## Wat gebeurt er als we de KRW-doelen niet halen?

JURIDISCHE  
GEVOLGEN

ECONOMISCHE  
SCHADE

GEZONDHEIDS-  
RISICO'S

ECOLOGISCHE  
SCHADE

WANTROUWEN &  
REPUTATIESCHADE





## Waarom een KRW-impuls Brabant?

**Bestuursakkoorden  
Brabantse waterschappen  
& provincie Noord-Brabant:  
'maximaal inspanssen voor  
KRW doelbereik in 2027'**

**Brabant openhouden**



**Een (aanvullend)  
gezamenlijk handelings-  
perspectief voor de KRW  
opgave 2027 met een  
doorkijk voor daarna**

**Vorbereid zijn op  
mogelijke rechtszaken**

# Wat betekent "we spannen ons maximaal in"?



## Voorbeelden:

Aanvullende maatregelen met een kaderstellend karakter

Inzet ruimtelijk beleid

Aanvullende maatregelen op basis van vrijwilligheid

Versterkte inzet Bodem-up

Aanvullende generieke en wettelijke maatregelen

VTH  
Investerings-  
programma RWZI's



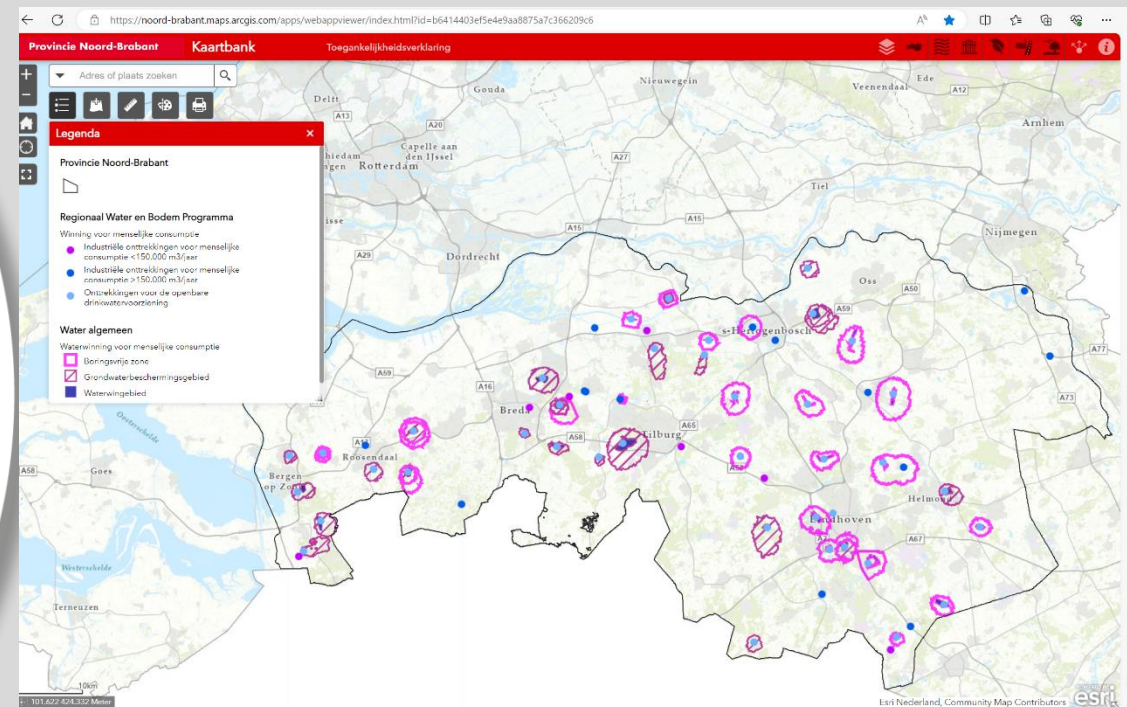
# Achtergrond

## Instrumentarium grondwaterbescherming

Beschermingszones met rechtstreeks werkende regels aanvullend op generieke regelgeving:

- waterwingebied
- grondwaterbeschermingsgebied
- boringsvrije zone

Uitvoeringsprogramma Gebiedsdossiers (UP\_GD)



# Stoffenlijsten

## Stoffenlijsten binnen KRW

- KRW of Niet KRW (KRW is rapportageverplichting), KRW Prioritair (45 stoffen voor chemische kwaliteit). bijlage 10 KRW, Atrazine, benzeen, PAK's, Loodverbindingen, PFOS, Jaarlijks herzien
- PBT stoffen, persistent, bioaccumulerend, toxisch (ubiquitair), stoffen zijn aanwezig in milieu maar moeten eruit, PCB's (sommigen KRW prioritair)
- Specifiek verontreinigde stoffen/ stroomgebiedsrelevant, in grote wateren beoordelen in kader van ecologische toestand water, regelmatig herzien, zilver, arseen, chryseen, imidacloprid, thallium, matalochloor
- Grondwaterrelevante stoffen, aantal metalen, bestrijdingsmiddelen en meststoffen.
- Aandachtsstoffen ((zeer)zorgwekkende stoffen, ZZS), RIVM website, Risico's van stoffen, [Totale ZZS-lijst | Risico's van stoffen](#)



# Wat moeten bedrijven doen ihkv KRW

- Veel “oude” vergunningen, deze moeten herzien worden
- Nieuwe inzichten en ge-update KRW stoffenlijsten
- Met bevoegd gezag de lozingsvergunning voor 2027 actualiseren
  - Bronaanpak
    - Emissies van stoffen voorkomen
    - Indien niet mogelijk om bronaanpak te doen (bv via BBT) dan reductie van de lozingen

# Wat moeten bedrijven doen ihkv KRW

- Tijdrovend voor bedrijf en overheid
- KRW actieprogramma Rijk geeft waterscan's, per branchespecifieke scan's op stoffen (begin 2025 gereed)
- Self Assessment door VNO-NCW/MKB Nederland (januari 2025 gereed).
- Sessies in 2025 via VNO-NCW/MKB met medewerking van Peter de Putter

Vragen?

